

NCP12

Network Communication Processor



- > GPRS / GSM şebekelerine tam uyum
- > Geniş besleme gerilimi aralığı
- > RS485, RS232 ve USB
- > Dijital giriş / çıkışı veya röle çıkışı
- > Cihaz durumunu gösteren LED'ler
- > 1 MB flash dahili veya SD kart ile 4 GB'a kadar hafıza
- > Opsiyonel Mbus
- > Opsiyonel Kablosuz Mbus
- > Opsiyonel Zigbee
- > Opsiyonel Ethernet

NCP12

Network Communication Processor



Besleme Gerilimi

Cihazlar 3 fazlı veya tek fazlı olarak çalışabilirler.

Gerilim Aralığı Ag ve Og bağlantısına uygun (110-230 Vac)
12-24 Vdc

Frekans Aralığı 45 Hz – 60 Hz

TCP/IP Haberleşme

GSM/GPRS Modem

900/1800/1900 Class B

1.8V / 3V, Normal ve m2m sim kartları ile tam uyum

Standart dâhili GSM/GPRS anten

Harici anten konektörü - SMA

Ethernet

Global MAC adresi

Ethernet 10BaseT

TCP/IP Client/Server bağlantısı

DHCP ile IP alma veya Statik IP ile çalışabilme

Dahili DNS istemcisi

RS485

Bağlanabilen sayaç: 31 adet.

Maksimum mesafe: 1200 metre

2- telli ve/veya 4-telli bağlantı seçeneği

RS232 Seri Haberleşme

Maksimum mesafe: 15 metre

Cihazın yerinde lokal programlama ve güncelleme için kullanılabilir.

USB Maksimum mesafe: 5 metre

Fiziksel Özellikler

Boyut 220 x 120 x 45 mm

Ağırlık Yaklaşık 850 gram

Kutu Özellikleri Vidalı mühürlenebilir ana kapak ve terminal kapağı.

Asset NCP12, endüstriyel saha cihazlarını GPRS/GSM veya Ethernet altyapısı üzerinden uzaktan izlemek ve yönetmek için EPDK OSOS şartnamelerine uyumlu olacak şekilde geliştirilmiş bir akıllı terminaldir.

Genel Özellikler

- > İşlemci : ARM Cortex - M3 100MHz
- > GSM Modem : Telit GL865-Dual
- > Hafıza : 1 MB flash dahili veya SD Kart ile 4 GB yükseltilebilir hafıza
- > Gerçek zaman saati
- > Pil şarj yönetimi
- > Enerji kesintisi anında servis sürdürülebilirliği
- > Kesinti anında SMS ile kesinti bildirimi
- > 3DES şifreleme
- > GPRS/GSM veya Ethernet üzerinden uzaktan programlama
- > Hafızasında olay kayıtları tutma
- > 2 Dijital Giriş / 2 Dijital Çıkış veya Röle çıkışı
- > Cihaz Durumunu Gösteren LED'ler
- > Uzaktan Bellenim(Firmware) güncellemesi
- > Uzaktan ayar değişikliği
- > Opsiyonel Pulse okuma modülü
- > Opsiyonel Zigbee Modülü
- > Opsiyonel Kablolu veya kablosuz MBus modülü

Koruma Standartları

IP 54	Kutu koruma sınıfı
UL 94 V0	Kutu yanmazlık sınıfı
UL 94 V0	PCB Yanmazlık sınıfı

Sıcaklık Aralığı

Çalışma	-20°C...+60°C
Depolama	-40°C...+85°C

EMC ve Koruma Standartları

FTSI ETS 300-342-1	(EMC and ESD (electrostatic discharge))
EN 550022	(Class B, Dikey ve Yatay, 150kHz...30MHz conducted, 30MHz...1000MHz)
EN 61000-4-2	(Level 4, 150pF/330Ohm, 8kV kontak, 15 kV hava boşalımı)
EN 61000-4-3	(80MHz...1000MHz, %2, 20V/m, 80%AM-1kHz, 3s, Dikey ve Yatay)
EN 61000-4-4	(5kHz, 5/50ns, 4kV, 1 dk)
EN 61000-4-5	(Gerilim 1.2/50us, Akım 8/20us, 4kV, 5 darbe)
EN 61000-4-6	(150kHz...80MHz, %2 frek Aralığı, 20V, %80 AM – 1kHz modülasyon, 3s)
EN 61000-4-8	(400A/m, Dikey ve Yatay 45°, 1m çap, 40 sargı)
IEC 62052-11	(12 kV)
IEC 62052-11	(4kV, 50Hz, 1 dakika)

Opsiyonel Parçalar

- SD Kart Yuvası - Max 4Gb
- Ethernet haberleşme modülü
- Zigbee haberleşme modülü
- MBus haberleşme modülü
- Kablosuz MBus haberleşme modülü
- Röle 250V, 8A
- Harici anten
- Lithium Polymer Pil
- Superkapasitor

LED Durumu

4 adet renkli LED Asset NCP12'nin durumunu göstermektedir.

	LED	LED Aktif	LED Pasif	LED yanıp sönüyor
Enerji	Kırmızı	Enerjili	Enerjisiz	-
Sim Kart	Yeşil	Kart takılı	Kart takılı değil	-
Haberleşme	Turuncu	Haberleşme hatası	Haberleşmiyor	Haberleşiyor
Şebeke	Mavi	Şebekeye kayıtlı	Şebeke ile bağlantı yok	Hızlı: Şebekeye bağlanıyor
				Yavaş: Şebekeye bağlandı

Süper Kapasitör

Uyku Modu : 50 saat
Modem aktif, şebekeye bağlı : 10 saat
GPRS haberleşmesi aktif : 8 dakika

RS485 Bağlantısı

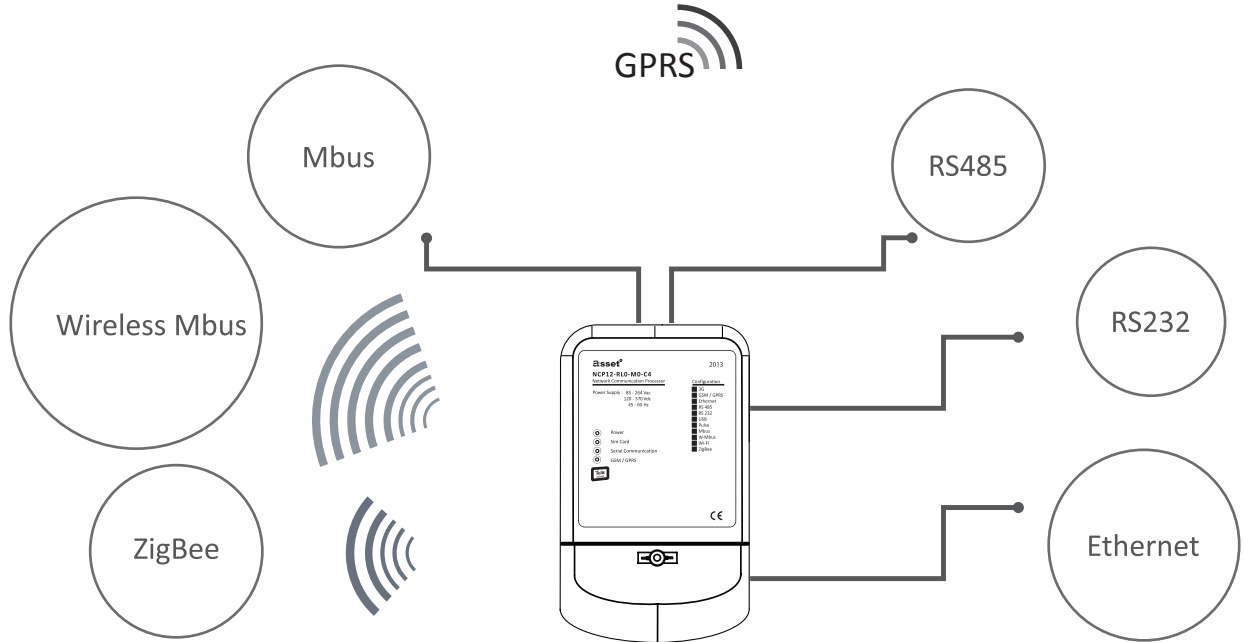
Her bir hatta en fazla 31 sayaç bağlanabilir ve hattın boyu en fazla 1200 metre olmalıdır. RS485 bağlantısı için LIYCY 2 x 0.75 mm2 kablo uygundur.

Sim Kart Yuvası

Sim kart yuvası, mühürlenebilir ön kapağın altında bulunur. 1.8V/3V, normal ve m2m kartlar ile uyumlu çalışır.

Harici Anten

Harici anten, GSM/GPRS sinyal seviyesinin düşük olduğu yerler için uygulanır. Harici anten bağlantısı için terminal kapağı altında SMA konnektörü kullanılır ve kablolu antenler için uygundur.



Actwin NCP

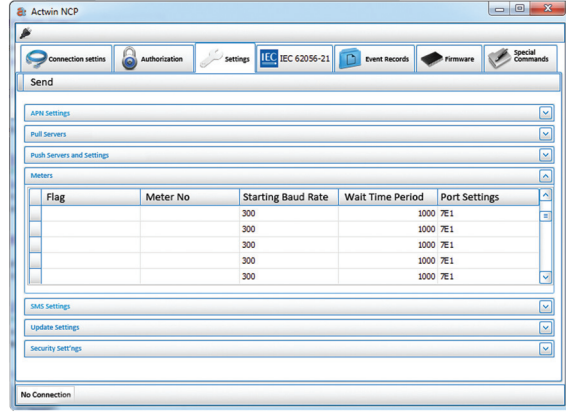
Actwin NCP, Asset NCP12'yi uzaktan güncellemek ve izlemek için IEC 62056-21 protokolünü temel alarak geliştirilmiş bir yazılımdır.

Birçok haberleşme arayüzü ile NCP12 ile iletişim kurabildiği gibi ek bir yazılıma ihtiyaç duymaz. Yazılım, RS232 ve USB arayüzlerini kullanarak NCP12 ile lokalde haberleşir. Uzak güncelleme ve push/pull server ayarı, yetkili IP atama gibi ayar değişiklikleri için ise TCP/IP bağlantısını kullanır.

- Desteklenen bağlantı arayüzleri: USB, RS232 ve GPRS/GSM
- Olay kayıtları izleme ve yönetim
- Yetkili IP ataması
- GPRS/GSM şebekeler üzerinden uzaktan güncelleme
- Seri haberleşme üzerinden lokal güncelleme
- Elektrik, su ve gaz korektörü okuma
- Takvimlenmiş iş emri oluşturma ve yönetim
- Alarm ve olay kayıtlarını izleme ve yönetim
- Uygulamaya bağlı olarak şifreleme desteği

Yazılımın kullanım amacı; APN ismi, tarih/saat ayarı gibi NCP12'nin ayarlarını değiştirmektir. Buna ek GPRS şebeke üzerinden anlık okuma yapıp, o anki modem durumu hakkında kullanıcıyı bilgilendirmektedir.

Ayar yapma özelliği yanında, yazılım NCP12 içindeki kayıtları (Okunan sayaç verileri, olay kayıtları, alarmlar vs.) modemden isteyebilmektedir.



Üstteki ekranda görüleceği gibi, yazılım kullanıcıya kolay ve anlaşılır bir arayüz sunmaktadır. Kullanıcı, pencereler yardımı ile her türlü ayarı yapar ve sistemi yönetir.

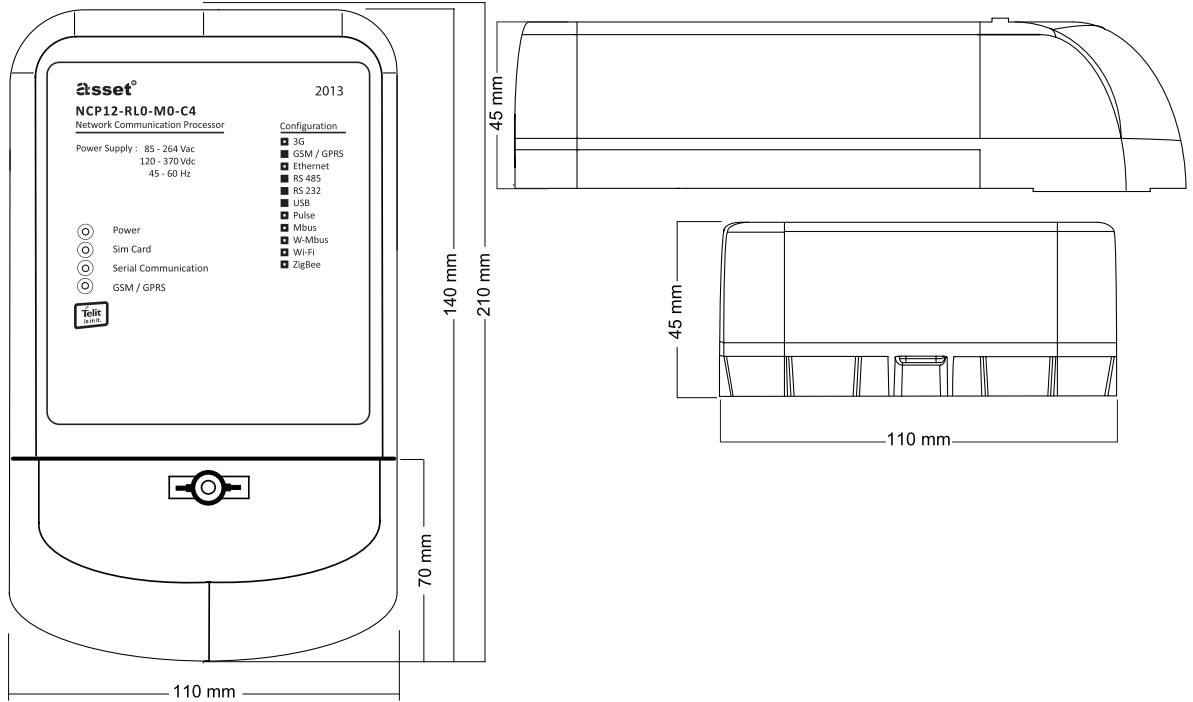
Ağda tarama yapabilme özelliğine de sahiptir. Bu sayede ağda bağlı bulunan modemlerin anlık hafıza kullanımları, GPRS sinyal seviyesi gibi kritik bilgileri anında kullanıcıya iletebilmekte ve kullanıcıya kötü bir durum oluşmadan müdahale etme şansı vermektedir.

Olay kayıtları kullanıcıya yardım amaçlı olup, sistem güvenliğinin sürdürülebilmesi için kullanılmaktadır. Olay kayıtları en temel olarak; terminal kapağı durumu, güç kesintisi vs. gibi kritik bilgileri içermektedir. Olay kayıtlarını kullanarak daha önceden belirlenmiş senaryolar yaratılabilmekte ve kullanıcı müdahalesine gerek kalmadan sistem güvenliği otomatik olarak sağlanabilmektedir. Örnek bir senaryo: Terminal kapağı açık sinyali geldiğinde, röle açar ve sayaçtan enerji akışı durur.

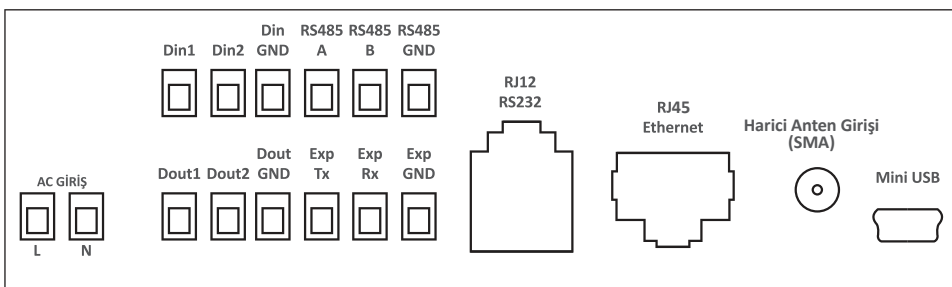


Model Seçim Tablosu	X	X	X	-	M	X	-	C	X	
	0									2 Dijital Giriş / 2 Dijital Çıkış
	R									2 Dijital Giriş / 1 Röle Çıkış
		0								Şarj edilebilir Pil
		L								Süper Kapasitör
			0							Genişleme Modülü
			M							Kablolu MBus
			Z							Kablosuz MBus
						0				Standart Hafıza
						1				1Gb Hafıza
						2				2Gb Hafıza
						4				4Gb Hafıza
								4		2 ve 4 telli RS485 Haberleşme
								E		2 telli RS485 ve Ethernet

Boyutlar



Bağlantı Şeması



Medium Voltage Switchgears
Orta Gerilim Hücreler

Switching Equipments
Anahtarlama Ürünleri

Kiosk Type Substations
Köşk Tipi Trafo Merkezleri

Mobile Substations
Mobil Trafo Merkezleri

Distribution Transformers
Dağıtım Trafoları

Resistor Banks
Dirençler

Power Quality Solutions
Enerji Kalitesi Çözümleri

Medical Power Distribution
Tıbbi Güç Dağıtım Sistemleri

Power Capacitors & Reactors
Kondansatör ve Reaktörler

AMR, AMM & Billing
Sayaç Otomasyonu ve Faturalama

Measuring & Management
Ölçme ve Yönetim Sistemleri

Secondary Protection Relays
Sekonder Koruma Röleleri

Earth Leakage Relays
Kaçak Akım Röleler

Power Converters & Rectifiers
Yüksek Güç Dönüştürücüleri ve Redresörler

Solar Power Solutions
Güneş Enerjisi Çözümleri

Traction Substations
Çer Gücü Dağıtım Merkezi

Depot Area Solutions
Depo Alanı Çözümleri

On-Board Equipment
Araçüstü Ekipmanlar

Eubiq Flexible Power Outlet System
Eubiq Esnek Fiş - Priz Sistemleri

Watt White!

White...

Color of the beginning...

White, color of the purity, honesty and clarity...

Color of the stability and continuity, trust and quality...

Since 2010, we decided to apply white color which symbolizes all of these values to all of our products.

Beyaz...

Başlangıcın rengi...

Saflığın, dürüstlüğün, aydınlığın rengi beyaz...

İstikrar ve devamlılığın, güvenin, kalitenin rengi...

2010 yılından itibaren, tüm bu değerleri taşıyan beyazı, ürünlerimizin temel rengi olarak benimsedik ve uyguladık.

Headquarter Merkez

Bayraktar Blv. Şehit sk. No: 5 Aktif Plaza
34775 Ümraniye İstanbul - Türkiye
Tel : +90 216 314 93 20
Fax : +90 216 314 93 60

Factory Fabrika

Akşemsettin mah. Çatalca sk. No:113
06930 Sincan Ankara - Türkiye
Tel : +90 312 269 46 02
Fax : +90 312 269 45 01